



Морской порт
Мурманск

Конвой БД-5

Морской порт
Сабетта

«А. Сибиряков»

*Карская
экспедиция
2015*



*Никто не забыт,
ничто не забыто...*

«Помните!
Через века,
через года –
помните!
О тех,
кто уже не придет
никогда, –
помните!

Не плачьте!
В горле
сдержите стоны,
горькие стоны.
Памяти
павших
будьте
достойны!

Вечно
достойны!

Хлебом и песней,
мечтой и стихами,
жизнью
просторной,
каждой секундой,
каждым дыханьем
будьте
достойны!

Люди!
Покуда сердца
стучатся, –
помните!
Какою
ценой
завоевано счастье, –
пожалуйста,
помните!

Песню свою
отправляя в полет, –
помните!
О тех,
кто уже никогда
не споет, –
помните!

Детям своим
расскажите о них,
чтоб
запомнили!
Детям
детей
расскажите о них,
чтобы тоже
запомнили!

Во все времена
бессмертной
Земли
помните!
К мерцающим звездам
ведя корабли, –
о погибших
помните!

Встречайте
трепетную весну,
люди Земли.
Убейте
войну,
прокляните
войну,
люди Земли!

Мечту пронесите
через года
и жизнью
наполните!..
Но о тех,
кто уже не придет
никогда, –
заклинаю, –
помните!...»

*Роберт Рождественский
Поэма «Реквием» (отрывок), 1960 год*



УЧАСТНИКИ «КАРСКОЙ ЭКСПЕДИЦИИ 2015»
МФАСС «Балтика»



РУКОВОДИТЕЛЬ ПОИСКОВЫХ РАБОТ
Станислав Жигалко



МФАСС «БАЛТИКА»
Карское море



КАПИТАН МФАСС «БАЛТИКА»
Сергей Глибин



ПРОХОЖДЕНИЕ ПРОЛИВА
Карские Ворота



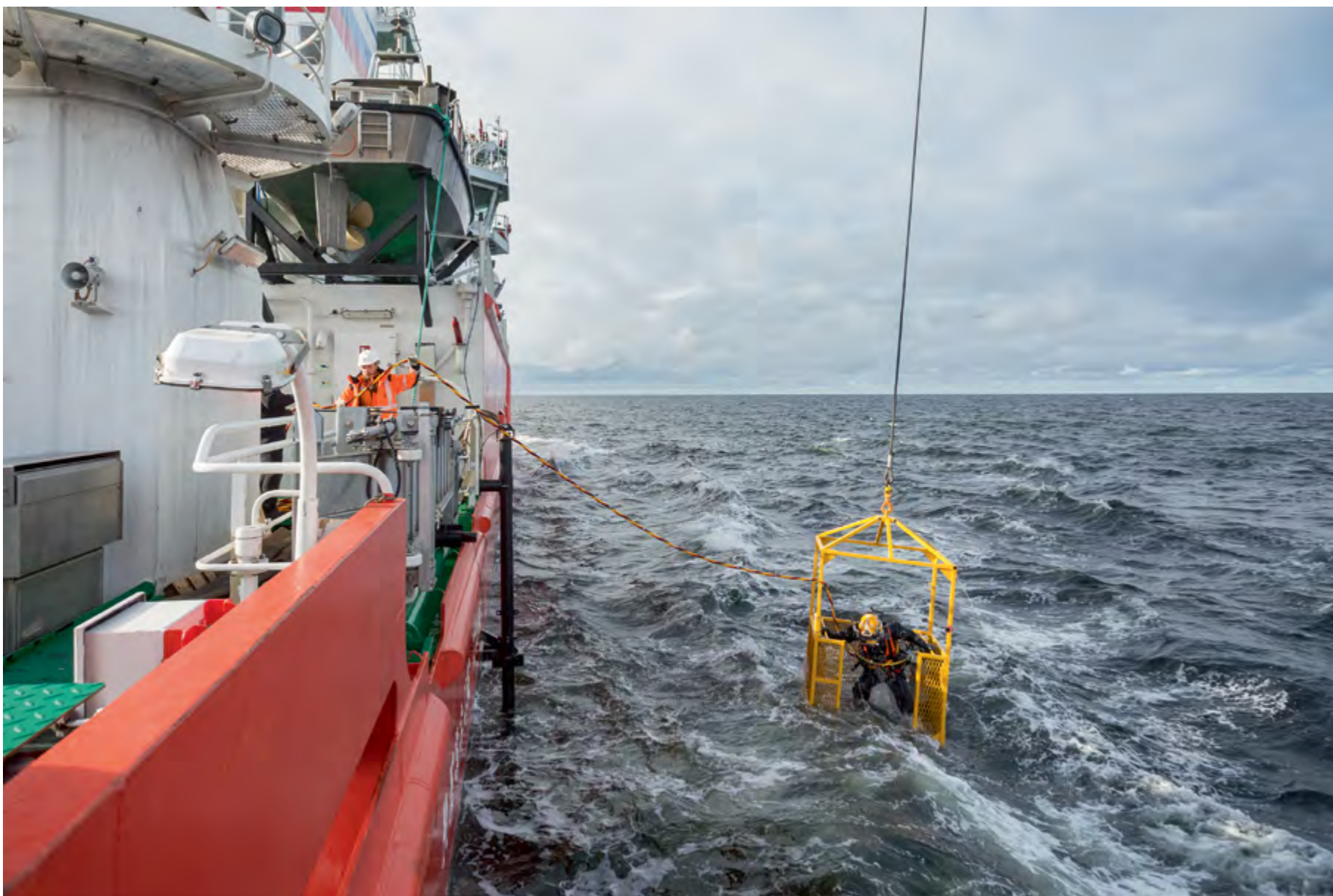
ЗАКАТ
Карское море



РУКОВОДИТЕЛЬ ВОДОЛАЗНЫХ РАБОТ
Валерий Ведерников



ПОДГОТОВКА ВОДОЛАЗА К СПУСКУ
МФАСС «Балтика»



ПОГРУЖЕНИЕ ВОДОЛАЗА
Место гибели транспорта «Марина Раскова»



ТЕЛЕУПРАВЛЯЕМЫЙ ПОДВОДНЫЙ АППАРАТ
МФАСС «Балтика»



СПУСК ТПА
Место гибели транспорта «Марина Раскова»



ПОДГОТОВКА ОБОРУДОВАНИЯ
МФАСС «Балтика»



СТАРШИЙ ИНЖЕНЕР-ГИДРОГРАФ
Сергей Пилюгин



ВЫПОЛНЕНИЕ РАБОТ ПОД ВОДОЙ
МФАСС «Балтика»



ПИЛОТ ТПА
Максим Матвеев



УПРАВЛЕНИЕ ВОДОЛАЗНЫМИ РАБОТАМИ
МФАСС «Балтика»



НОСОВАЯ ЧАСТЬ
Транспорт «Марина Раскова»



ОРУДИЕ НА КОРМЕ
Транспорт «Марина Раскова»



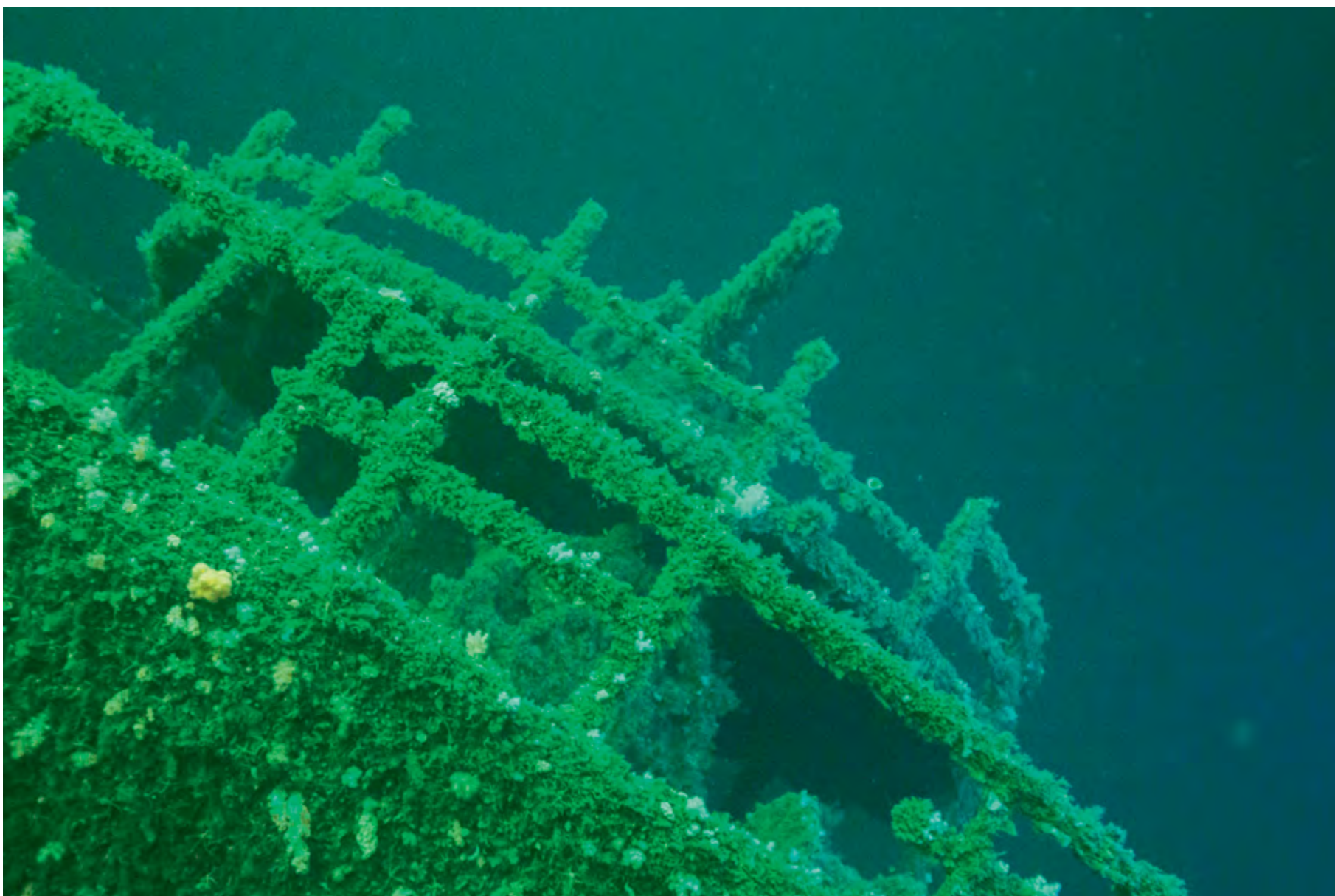
ГРУЗОВАЯ БАЛКА. ТРЮМ
Транспорт «Марина Раскова»



ЗЕНИТНЫЙ ПУЛЕМЕТ НА КОРМЕ
Транспорт «Марина Раскова»



ЗЕНИТНЫЙ ПУЛЕМЕТ
Транспорт «Марина Раскова»



ВИД НА КОРМУ
Транспорт «Марина Раскова»



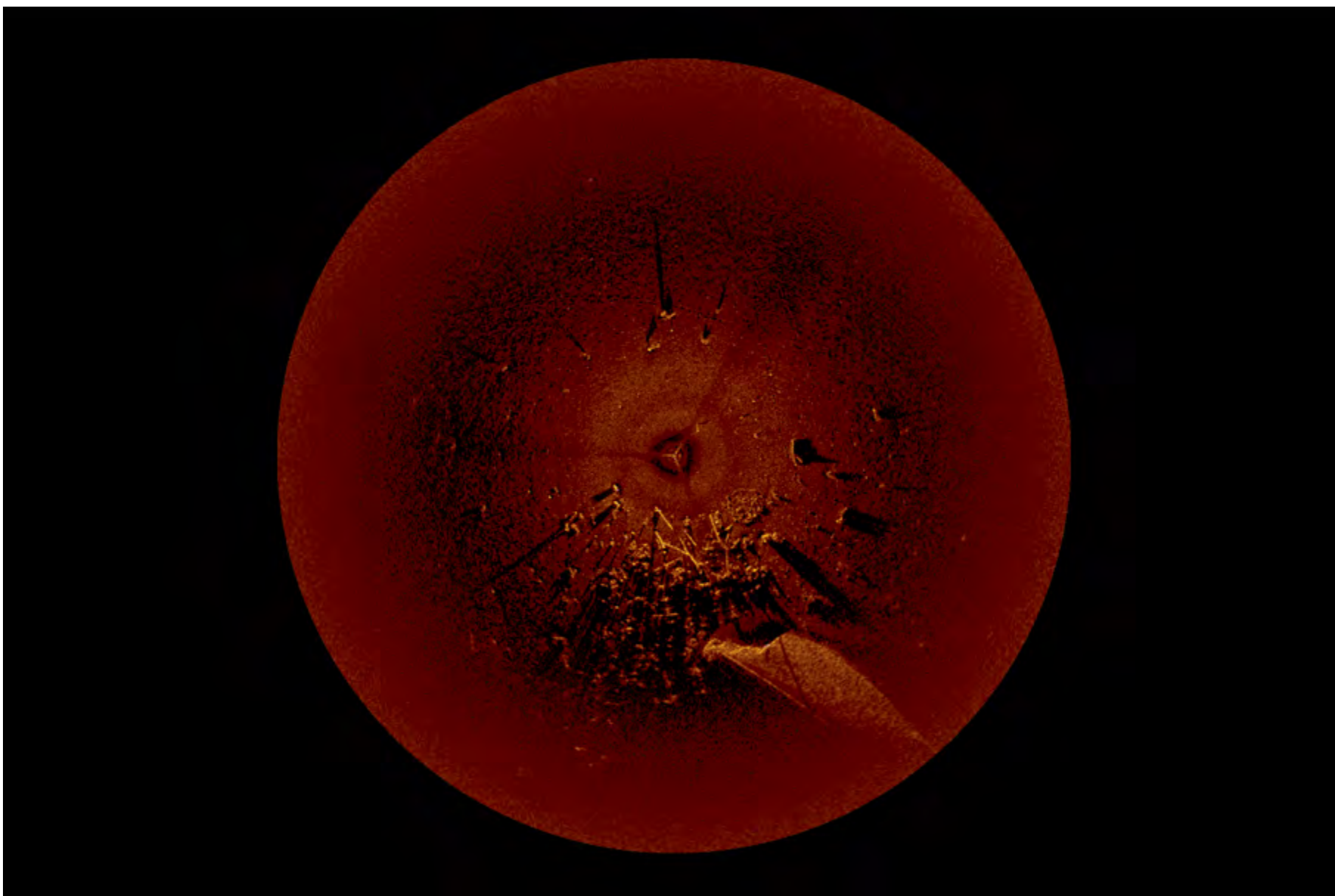
ВИД ОТ ГРУЗОВОЙ БАЛКИ В СТОРОНУ НОСА
Транспорт «Марина Раскова»



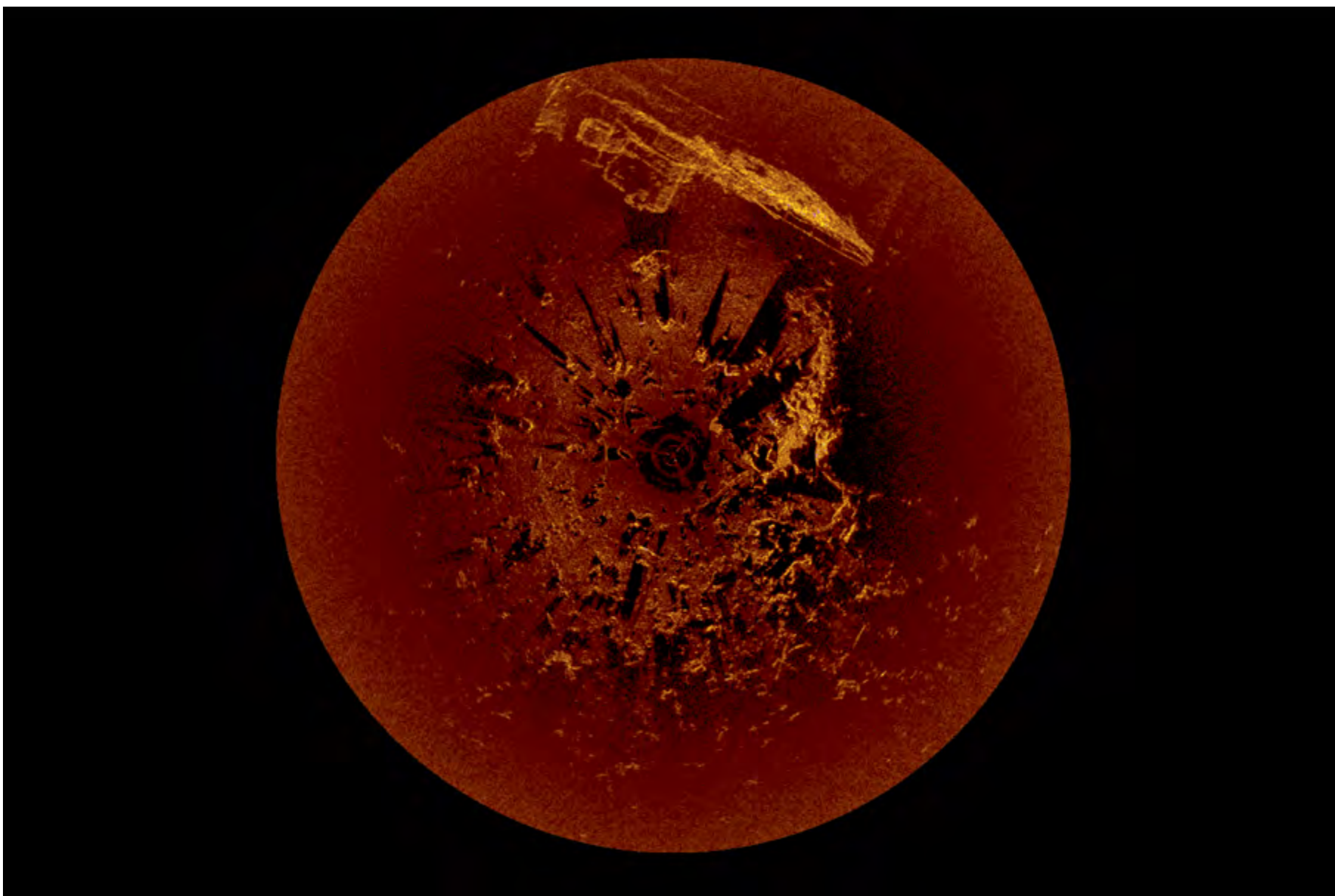
В НОСОВОЙ ЧАСТИ
Транспорт «Марина Раскова»



ТПА, ОБСЛЕДОВАНИЕ
Транспорт «Марина Раскова»



КОРМА ТРАЛЬЩИКА ТЩ-114
Карское море



ТРАЛЬЩИК ТЩ-118
Карское море



ПОДЪЕМ ВОДОЛАЗА
Место гибели транспорта «Марина Раскова»



ПОДЪЕМ ВОДОЛАЗА
Место гибели транспорта «Марина Раскова»



ОБЕСПЕЧЕНИЕ РАБОТЫ БАРОКАМЕРЫ
МФАСС «Балтика»



ОПТИЧЕСКОЕ ЯВЛЕНИЕ ГЛОРИЯ
МФАСС «Балтика»



ПЕРВАЯ НАХОДКА - РЫНДА
МФАСС «Балтика»



РЫНДА С ТРАНСПОРТА «МАРИНА РАСКОВА»
МФАСС «Балтика»



НАУЧНЫЙ РУКОВОДИТЕЛЬ ЭКСПЕДИЦИИ
Сергей Шулинин



ИЗУЧЕНИЕ РАЙОНА ПОИСКОВЫХ РАБОТ
МФАСС «Балтика»



ШТУРВАЛ С ТРАНСПОРТА «МАРИНА РАСКОВА»
МФАСС «Балтика»



МАШИННЫЙ ТЕЛЕГРАФ ТРАНСПОРТА «МАРИНА РАСКОВА»
МФАСС «Балтика»



ПЕСЕЦ НА ОСТРОВЕ БЕЛУХА
Карское море



ОСТРОВ БЕЛУХА
Карское море



ВИД НА МФАСС «БАЛТИКА»
Карское море



ГУБЕРНАТОР ЯНАО ДМИТРИЙ КОБЫЛКИН
Остров Белый



ОБСЛЕДОВАНИЕ ОСТОВА КУНГАСА ТРАНСПОРТА «МАРИНА РАСКОВА»
Остров Белый



ОЧИСТКА КОРПУСА КУНГАСА ТРАНСПОРТА «МАРИНА РАСКОВА»
Остров Белый



ПОИСКОВАЯ ГРУППА НА МЕСТЕ РАСКОПОК
Остров Белый



ОРГАНИЗАТОРЫ И УЧАСТНИКИ ПОИСКОВОЙ ЭКСПЕДИЦИИ
Остров Белый



ЦЕРЕМОНΙΑ ПЕРЕЗАХОРОНЕНИЯ ОСТАНКОВ МОРЯКОВ
Остров Белый



ТРАУРНЫЕ МЕРОПРИТИЯ
Остров Белый



ЧАСОВНЯ
Остров Белый



МЕМОРИАЛЬНЫЙ КОМПЛЕКС
Часовня на о. Белый



ПУТЬ НА МФАСС «БАЛТИКА»
Карское море



ОФИЦИАЛЬНАЯ ДЕЛЕГАЦИЯ И ОРГАНИЗАТОРЫ ЭКСПЕДИЦИИ
МФАСС «Балтика»



МАЯК НА ОСТРОВЕ БЕЛУХА
Карское море



РАССВЕТ НАД ОСТРОВОМ БЕЛУХА
Карское море



ИЗУЧЕНИЕ ПОЛУЧЕННЫХ ДАННЫХ
МФАСС «Балтика»



СПУСК ГИДРОЛОКАТОРА БОКОВОГО ОБЗОРА
Карское море



КАПИТАН МФАСС «БАЛТИКА» И ПИЛОТ ТПА
МФАСС «Балтика»



СПУСК ОБОРУДОВАНИЯ
МФАСС «Балтика»



ПОДГОТОВКА ТПА К СПУСКУ
Место гибели ледокольного парохода «А. Сибиряков»



СПУСК ТПА
МФАСС «Балтика»



БПК «СЕВЕРОМОРСК»
Порт Диксон



БПК «СЕВЕРОМОРСК»
Порт Диксон



ВОДОЛАЗ ПЕРЕД СПУСКОМ
Карское море



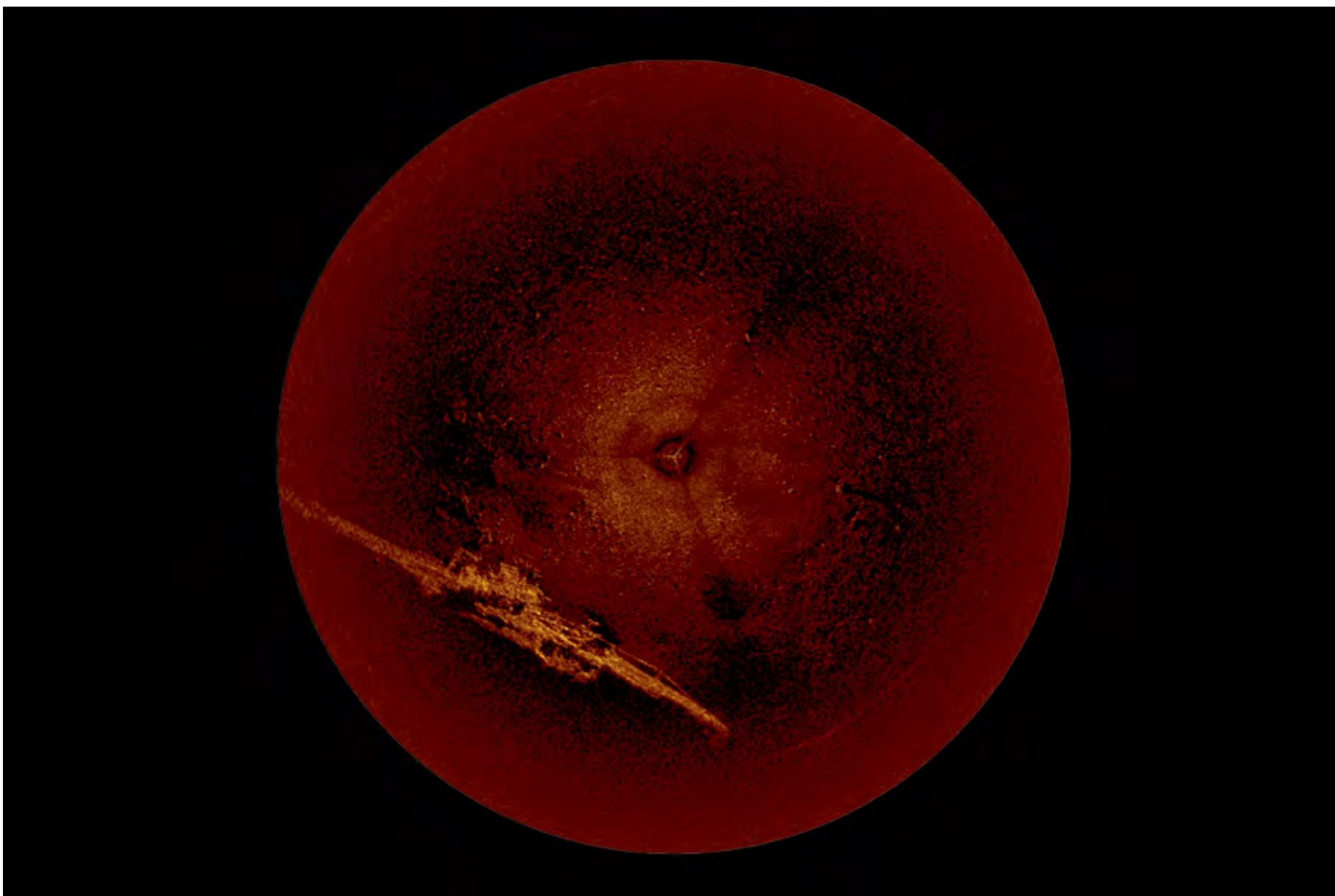
СПУСК ВОДОЛАЗА
Место гибели ледокольного парохода «А. Сибиряков»



ОРУДИЕ
Ледокольный пароход «А. Сибиряков»



ОРУДИЕ
Ледокольный пароход «А. Сибиряков»



НЕМЕЦКАЯ ПОДВОДНАЯ ЛОДКА U-362
Карское море



КОНСТРУКЦИИ ПОДВОДНОЙ ЛОДКИ U-362
Карское море



ВОДОЛАЗНЫЕ СПЕЦИАЛИСТЫ
МФАСС «Балтика»

70 лет назад закончилась Великая Отечественная Война героической победой нашего народа. Все эти годы мы, потомки героев, пишем летопись этой страшной войны для того, чтобы помнить и знать, что наши дети и внуки тоже будут помнить и чтить славный подвиг победителей.

Главной задачей регионального проекта «Карские экспедиции» является увековечивание памяти экипажей советских кораблей и судов, погибших в Арктике в годы Великой Отечественной войны.

«Карская экспедиция 2015» стартовала из Мурманска 12 августа 2015 года на борту многофункционального поискового судна «Балтика». 22 дня участники экспедиции работали в сложных погодных условиях, водолазы экспедиции совершили свыше 30 спусков на глубины до 50 метров, подводно-технические работы обеспечивал глубоководный телеуправляемый подводный аппарат.

В ходе работы экспедиции найдены и обследованы корабли и суда трагически погибшего в августе 1944 года советского полярного конвоя «БД-5» – транспорт «Марина Раскова», тральщики ТЩ-114 и ТЩ-118. Проведено комплексное обследование ледокольного парохода «Александр Сибиряков», погибшего в августе 1942 года. Найдена и обследована немецкая подводная лодка U-362, потопленная

в 1944 году тральщиком Северного флота ТЩ-116.

На месте останков судов конвоя «БД-5» и на острове Белый проведена торжественно-траурная церемония с участием губернатора Ямало-Ненецкого автономного округа Кобылкина Д.Н.

На корпусах транспорта «Марина Раскова» и ледокольного парохода «Александр Сибиряков» водолазами экспедиции закреплены мемориальные таблички, на воду спущены венки в память о погибших моряках.

Уточненные координаты погибших кораблей и судов нанесены на карту и будут переданы в Управление по увековечиванию памяти погибших при защите Отечества Минобороны России для последующего объявления точек гибели братскими могилами советских моряков.

*Организаторы «Карской экспедиции 2015»
Правительство Ямало-Ненецкого автономного округа
Российская морская инженерная компания «Фертоинг»
НП «Российский центр освоения Арктики»*

